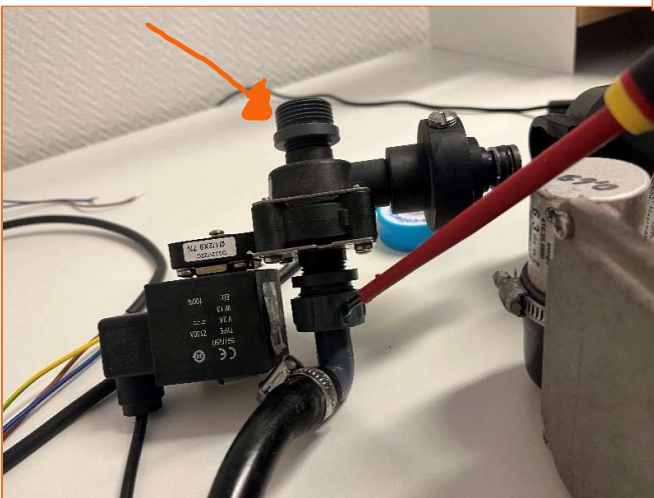




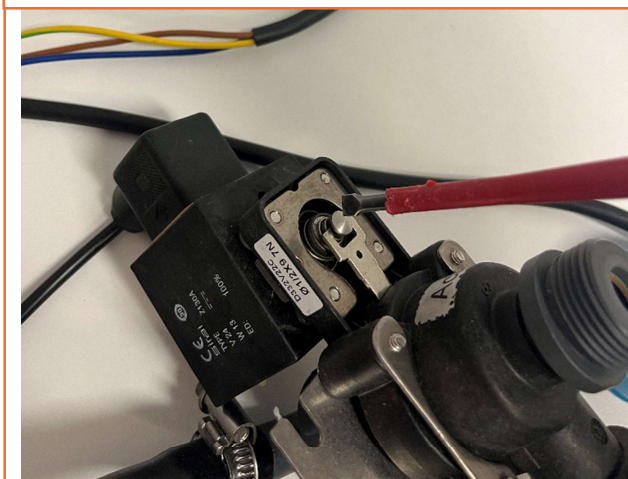
Lossa ventilen från pumpen med hjälp av en mejsel genom att flytta plastfliken uppåt



Skruva bort slanganslutningen samt övergångsgängan  
illustrerat med orange pil



Kontrollera packningar efter eventuella sprickor.  
Byt packningar vid behov (även i slanganslutning)



Smörj upp dragmagneten till ventilen med hjälp av  
teflonspray "Tri flow" art nr: 111920