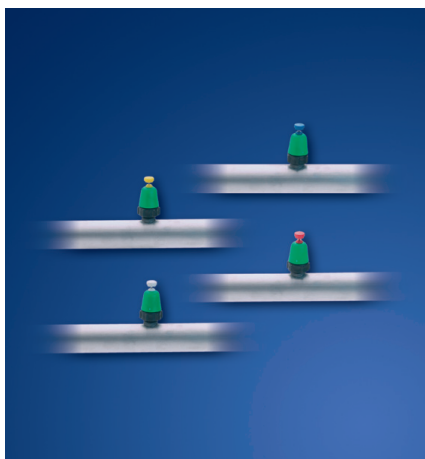




GW & GWM MEMBRAN SUPERDYSE



Præcis vanding - forskellige varianter til forskellige behov

Fokuspunkter

- Til tågeformering, køling, befugtning og vanding
- Unik anti-dryp funktion til hindring af efterdryp
- Lavt vandforbrug
- Selvrensende

Senmatic's GWM Superdyse med indbygget membran og filter leveres i flere varianter. De forskellige varianter dækker områderne: Tågeformering, køling, befugtning og vanding.

Nøjagtig vanding

Den indbyggede membran giver mange fordele i forhold til konventionelle dyser. Membranen fungerer som trykregulatorventil, hvilket giver den fordel, at alle dyser åbner og

lukker ved samme tryk. Dette giver en nøjagtig vanding ved alle dyser. Derudover virker den indbyggede membran som kontraventil. Dette bevirker, at der ikke kan komme luft ind i anlægget, så dyserørene altid er vandfyldte. Dette forhindrer tæring.

Anti-dryp funktion

Den indbyggede membran sikrer, at der ikke kommer efterdryp fra dysen, når vandingen er afsluttet. Membranens funktion har yderligere den fordel, at dyserørene ikke tømmes for vand fra den lavest monterede dyse, i tilfælde hvor anlægget ikke er ophængt helt nøjagtigt.

Minimal vedligeholdelse

GWM Superdysen kræver praktisk talt ingen vedligeholdelse. Det integrerede dysefilter forhindrer, at urenheder i vandingsvandet kommer ind i dysen. Det anbefales, at der for enden af hver dysestreng monteres en ventil, så de urenheder, der opfanges af dysens integrerede filter, kan skylles ud af røret. Samtidig sørger dysenålen for at renholde dysens hul for kalk og andre aflejringer, da nålen vibrerer, når dysen er i drift.

Installation

Installation og drift af dyseanlæg med GWM Superdysen er yderst økonomisk. Dysernes lave vandforbrug betyder således beskedne dimensioner for føderør og pumpeanlæg, og den enkle montering giver en klar fordel i forbindelse med installationen.

GW superdyse

Den populære GWM dyse kan, hvor der stilles lavere krav til anlægget, også leveres uden membran. Denne dyse betegnes GW Superdyse. GW dysen giver de samme fordele med hensyn til drift, installation og vedligeholdelse som GWM dysen, men har ikke de unikke funktioner som membranen giver med hensyn til efterdryp ect.



SPECIFIKATIONER / GW & GWM MEMBRAN SUPERDYSE

GVM Membran Superdyse					
Dysenålens farvekode angiver anvendelse	Vandforbrug 3,5 - 5 bar L/min	Løfter vandet	Dyseafstand	Spredediameter	Anbefalet rørafstand
Hvid = Tågeformering	2,5	0,15 - 0,20 m	1,2 - 1,5 m	3,5 m	2,0 - 2,5 m
Blå = Tågeformering	2,5	0,25 - 0,35 m	1,2 - 1,5 m	3,5 m	2,0 - 2,5 m
Rød = Finvanding	4,3	0,25 - 0,35 m	1,5 - 2,0 m	5,5 m	3,0 - 3,5 m
Gul = vanding	6,8	0,25 - 0,35 m	2,0 - 2,5 m	7,5 m	4,0 - 4,5 m

GV Superdyse						
Dysenålens farvekode angiver anvendelse	Vandforbrug 3,5 - 5 bar L/min		Løfter vandet	Dyseafstand	Spredediameter	Anbefalet rørafstand
Hvid = Tågeformering	2,0	2,5	0,15 - 0,20 m	1,2 - 1,5 m	3,5 m	2,0 - 2,5 m
Blå = Tågeformering	2,0	2,5	0,25 - 0,35 m	1,2 - 1,5 m	3,5 m	2,0 - 2,5 m
Rød = Finvanding	3,5	4,3	0,25 - 0,35 m	1,5 - 2,0 m	5,5 m	3,0 - 3,5 m
Gul = vanding	7,0	7,8	0,25 - 0,35 m	2,0 - 2,5 m	7,5 m	4,0 - 4,5 m

Forhandler:

Hovedkontor:

Senmatic A/S
Industrivej 8, 5471 Søndersø, Danmark
Tlf: +45 64 89 22 11
dgtsales@senmatic.com – www.senmatic.com